

## Hitachi IT Operations Analyzer Software

Zur Überwachung und Diagnose heterogener Server, Netzwerk- und Speichersysteme liefert die Hitachi IT Operations Analyzer Software alle wichtigen Ressourcen zur einfachen und eleganten Überwachung von Effizienz und Verfügbarkeit im Datenzentrum – inklusive Ursachenanalyse, einfacher Netzwerkvisualisierung, agentenloser Architektur sowie einer vereinheitlichten, intuitiven, internetbasierten Schnittstelle.

### Einfache und elegante Operationen im Datenzentrum

Der Bedarf an größerer Effizienz, Verfügbarkeit und gleichzeitig höchster Performance besteht wohl in allen Datenzentren, wird aber nur selten mithilfe üblicher IT-Ressourcen gedeckt. Wie können da die immer größer werdenden Datenanforderungen inmitten einer unüberschaubaren Komplexität aus Multivendor- beziehungsweise Multiplattform-Infrastrukturen gemanagt werden – zumal mit eingeschränkten personellen Ressourcen oder begrenzten Fachkenntnissen? Hitachi Data Systems stellt sich dieser Herausforderung und kann mit einer erprobten Lösung aufwarten, die das Datenzentrums-Management vereinfacht und IT-Zeiten, Kosten und Aufwand reduziert.



Hitachi Data Systems ist weltweit führend im Bereich Qualität und Innovation und erweitert mit der Hitachi IT Operations Analyzer Software die Fachkompetenz auf dem Gebiet übergreifender Performance- und Verfügbarkeitsüberwachung über heterogene Server, Netzwerke und Speichersysteme hinweg. Der IT Operations Analyzer liefert unvergleichliche, voll ausgestattete Überwachungstools in Form einer einzigen vereinheitlichten Schnittstelle zum einfachen und eleganten Management von Datenzentren kleinerer und mittelständischer Unternehmen mit bis zu 250 Servern, Switch- und Speicherknoten.

Der IT Operations Analyzer ist darauf ausgelegt, IT Operationen zu rationalisieren, Kunden-Service-Level zu verbessern, Betriebskosten (TCO) zu reduzieren und Produktivität zu steigern. Dabei ist der IT Operations Analyzer einfach in der Anwendung und kann ohne spezielle Schulungen oder Fachwissen im Datenzentrum angewandt werden.

### Betriebswirtschaftlicher Nutzen

#### Verbesserte Kunden-Service-Level

- stellt die verfügbare Betriebszeit sicher
- minimiert mittlere Reparaturdauer

#### Reduziert Betriebskosten

- liefert in nur einem Bedienfeld einen kompletten Überblick über die Infrastruktur des Datenzentrums

#### Erhöht IT Effizienz

- ermöglicht Systemverfügbarkeits-Management in kürzerer Zeit und ohne spezielles Fachwissen

### Kenndaten und Nutzen

#### Überwachung von Servern, Netzwerken und Speichersystemen

- überwacht Server (Applikationsservice und Serverstatus), Netzwerke (LAN und SAN Switch) und Speichersysteme
- macht langwierige Schulungen oder individuelle Tools für Netzwerke, Server, Speichersysteme und Applikationen unnötig
- benötigt keine separaten Produkte für die Überwachung von Fabric-SAN und Speichersystemen

### Geschäftsabläufe

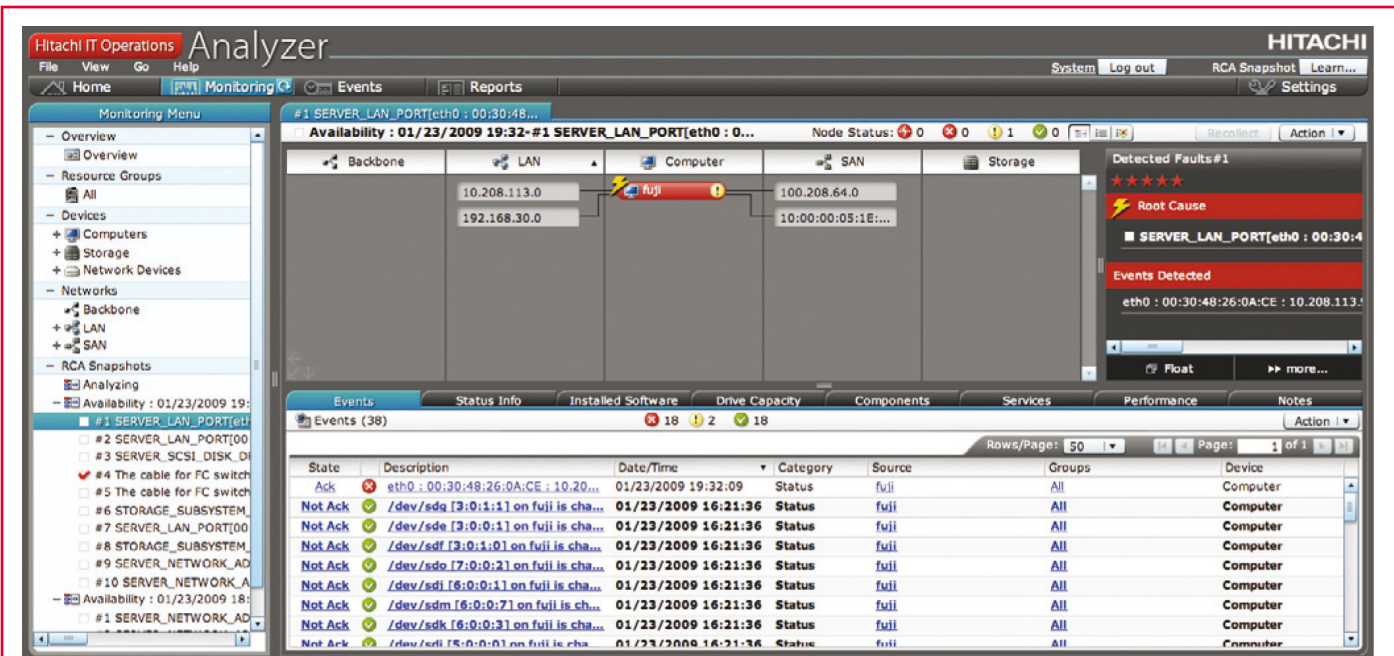
Hitachi Data Systems und die Hitachi TrueNorth Channel Partner bieten eine in der Industrie führende Technik, um Organisationen aller Größen dabei zu unterstützen, ihren besonderen Anforderungen an Risikominderung und Betriebskostenreduzierung innerhalb ihrer Datenzentren gerecht zu werden. Gemeinsam stellen wir kosteneffiziente Produkte und Lösungen zur Verfügung, die von den weltweit anerkannten Hitachi F&E Ressourcen profitieren, um höchste Performance, Verfügbarkeit und Skalierbarkeit zu ermöglichen. Indem alle für den Geschäftsablauf kritischen Anwendungen unterstützt werden, entsteht ein greifbarer Wettbewerbsvorteil.

#### Automatisierte Ursachenanalyse

- identifiziert automatisch Fehlerquellen und Probleme, indem er auf Server-, Netzwerk- und Speichersystem-Informationen zurückgreift
- reduziert Ausfallzeiten durch Quick Recovery
- führt Engpass-Analysen für die modularen Hitachi Speichersysteme durch
- benötigt keinen manuellen Bedieneingriff

#### Vereinfachte Netzwerk-Pfad-Ansicht

- liefert ein leicht verständliches LAN und SAN Flat View mit logischen Anbindungen
- bindet Ursachenanalyse mit ein, um die betroffene Infrastruktur sofort anzuzeigen
- ermöglicht multiple Ansichten zur leichteren Analyse, inklusive Topologie-, Tabellen- und Schnell-Ansichten pro Bereich oder Anwendung



Die IT Operations Analyzer Struktur zeigt Ursachendetails und kann leicht in logische Teilansichten unterteilt werden, um Netzwerk-Pfad-Beziehungen innerhalb des Datenzentrums aufzuzeigen.

- unterstützt vereinfachte Netzwerk-Ansichten zur schnelleren Feststellung der logisch angeschlossenen Komponenten und zeigt, welche Details und Informations-Tabs für zugehörige Komponenten gelten

Zielt auf die besonderen Bedürfnisse des Mittelstands ab

- speziell auf Unternehmen mit bis zu 250 Server-, Switch- und Speicherknoten ausgelegt – und damit keine abgespeckte Version komplexer Unternehmenssoftware
- beschleunigt IT-Effizienz durch schnellere und vereinfachte Problemlösung im Datenzentrum
- nutzt ein einziges Bedienfeld zur Überwachung von Servern, Netzwerken (LAN und SAN Switch) und Speichersystemen
- ideal für IT-Generalisten mit automatisiertem Berichtswesen, intuitivem Design unter Web 2.0 (Adobe Flex) und Wizard Based Installationsfunktionen

Nutzt "agentenlose" Architektur

- unterstützt leichten, schnellen, kosteneffizienten Einsatz und Wartung
- macht Schluss mit Extraarbeit und Störungen bei der Installation von Softwareagenten auf jedem Gerät im Datenzentrum zur Überwachung der Datenaktivitäten
- nutzt Wizard Based Datenrettungskonfigurationen und standardisierte schnittstellenbasierte Dienste, inklusive SMI-S, SNMP, WMI und SSH
- erleichtert Konfigurationen ohne Server Reboot oder erneuten Agenteneinsatz beim Update

Unterstützt Multi-Vendor-Umgebungen und -Plattformen

- ermöglicht Performance und Verfügbarkeitsüberwachung multipler Betriebssysteme, inklusive Microsoft® Windows®, Sun Solaris, Red Hat Linux und VMware
- unterstützt die gängigsten Systeme und Geräte namhafter Hersteller
- erweitert die Hardware-Überwachungsoptionen im Datenzentrum

Integriert in wichtige mittelständische IT-Lösungen

- Die Integration in verschiedene Anwendungen unabhängiger Softwareanbieter (ISV) erhöht die Überwachungsmöglichkeiten ohne zusätzlichen Aufwand
- ISV-Anwendungen, die unterstützt werden:
  - Sentrigo (Database Security Management)

- Lumeta (unternehmensweite IP Ermittlung)
- Epicor (Service Desk)
- NetCordia (Netzwerk-Konfigurationsmanagement)
- Open Service (Tier-Management für Anwendungen)
- DeepNines (Content-Management mit White- und Blacklist)

Elegante Überwachungslösung

Um weitere Informationen zu dieser Überwachungslösung aus dem Hause Hitachi Data Systems zu erhalten, können Sie eine Videodemonstration und eine 30-Tage-Testversion des Hitachi IT Operations Analyzer downloaden. Besuchen Sie dazu das Hitachi IT Operations Analyzer Webportal unter der Adresse:

<http://itoperations.hds.com>.

Hitachi Data Systems Corporation

Deutsche Unternehmenszentrale Frankfurt Hitachi Data Systems GmbH,

Im Steingrund 10, 63303 Dreieich-Buchschlag,

Kontakt: Tel +49 (0)6103 804-0 Fax: +49 (0)6103 804-1111 E-Mail: info.de@hds.com Web: www.hds.de

Hitachi ist eine eingetragene Marke von Hitachi, Ltd. und/oder den angeschlossenen Unternehmen in den USA und anderen Ländern. Hitachi Data Systems ist eine eingetragene Marke und Dienstleistungsmarke von Hitachi, Ltd. in den Vereinigten Staaten und anderen Ländern.

Dieses Dokument dient ausschließlich zu Informationszwecken und begründet keinerlei ausdrückliche oder implizite Garantiesprüche in Bezug auf von Hitachi Data Systems angebotene bzw. anzubietende Produkte oder Dienstleistungen. In diesem Dokument werden Möglichkeiten beschrieben, die auf dem Bestehen eines Wartungsvertrags mit Hitachi Data Systems beruhen und die konfigurationsabhängig sein können, sowie Funktionen, die derzeit eventuell nicht verfügbar sind. Für Informationen über Produktfunktionen und -verfügbarkeiten wenden Sie sich bitte an Ihre örtliche Niederlassung von Hitachi Data Systems.

Hitachi Data Systems verkauft und lizenziert seine Produkte unter bestimmten Bedingungen, zu denen auch Garantiebeschränkungen zählen. Eine Kopie dieser Bedingungen erhalten Sie vor dem Produkt- oder Lizenzwerb unter [http://www.hds.com/products\\_services/support/warranty.html](http://www.hds.com/products_services/support/warranty.html) oder bei Ihrer örtlichen Niederlassung. Wenn Sie das Produkt kaufen oder eine Lizenz erwerben, akzeptieren Sie dadurch diese Bedingungen.

© Hitachi Data Systems Corporation 2009. Alle Rechte vorbehalten.

DS-HDPS-DE November 2009